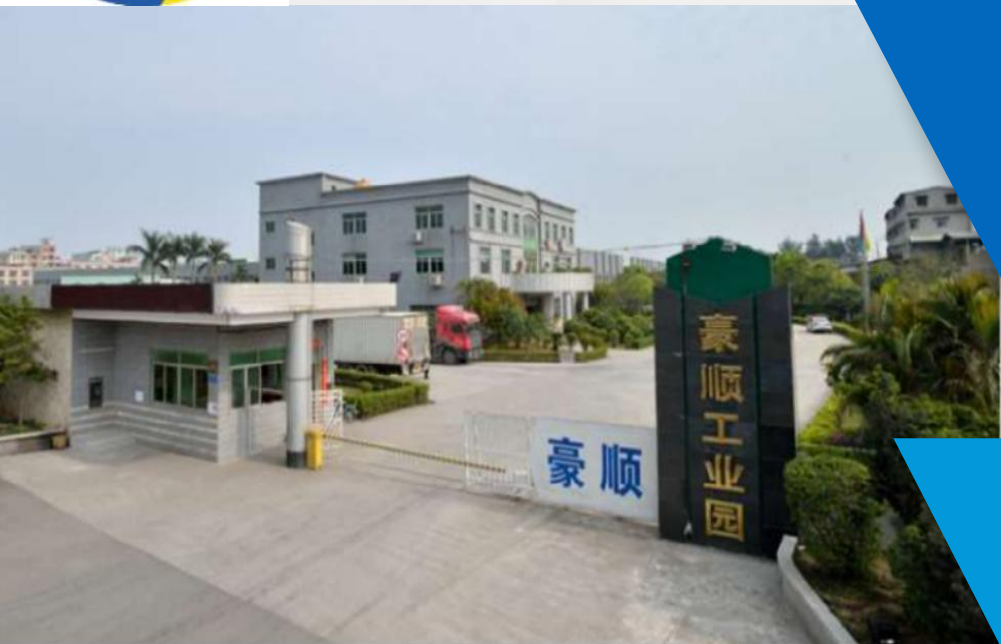




东莞市豪顺精密科技有限公司

客户满意是我们永恒的追求
Customer satisfaction is our eternal
pursuit.



公司简介



现有优势



客户分布



获得荣誉



发展规划



PART

公司简介

- 公司简介
- 团队介绍
- 企业理念
- 组织架构
- 主要产品

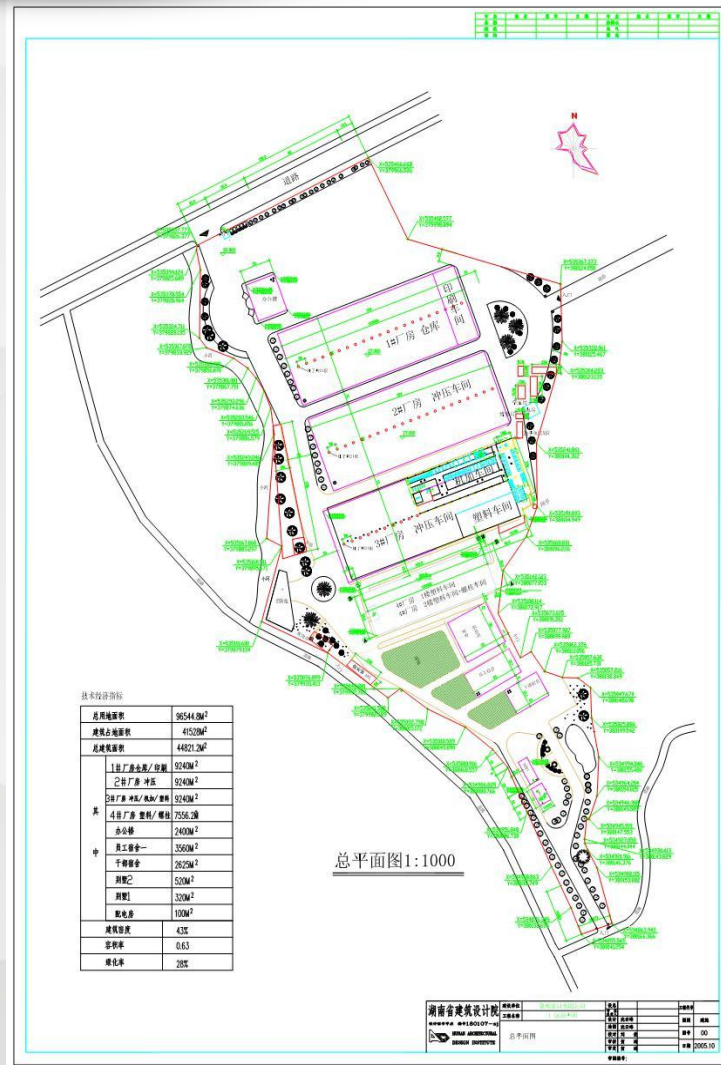
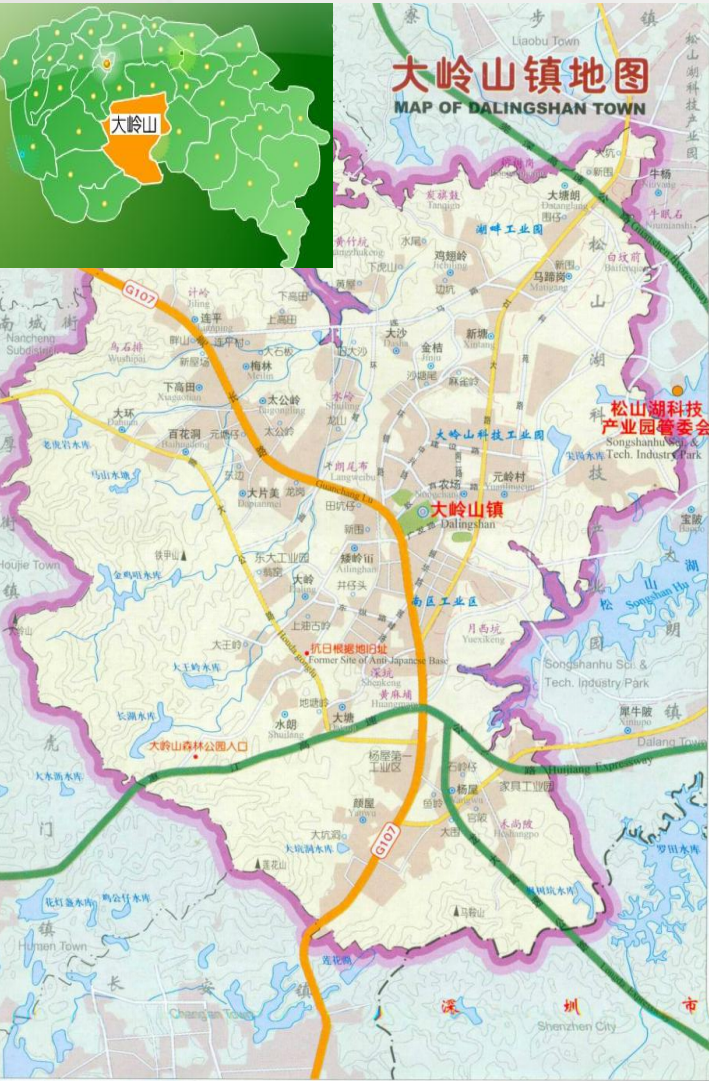
公司简介



- ◆ 东莞市豪顺精密科技有限公司成立于1998年，是一家聚焦家电与汽车需求，能够为客户提供有竞争力的解决方案与产品的专业化配套公司
- ◆ 国家级高新技术企业
- ◆ 广东省精密五金模具工程中心

企业概况

豪顺公司坐落于美丽的大岭山镇外经第六工业区内，距离东莞市中心 16 公里，距离虎岗高速 7 公里，交通便捷。



主要指标

总用地面积:

96544.8m²

建筑占地面积:

41528m²

总建筑面积:

49921m²

1号厂房: 9240m²

2号厂房: 9240m²

3号厂房: 9240m²

4号厂房: 7556m²

办公楼: 2400m²

员工宿舍: 3560m²

职员宿舍: 2625m²

食堂: 1260m²

别墅1: 520m²

别墅2: 320m²

配电房: 200m²

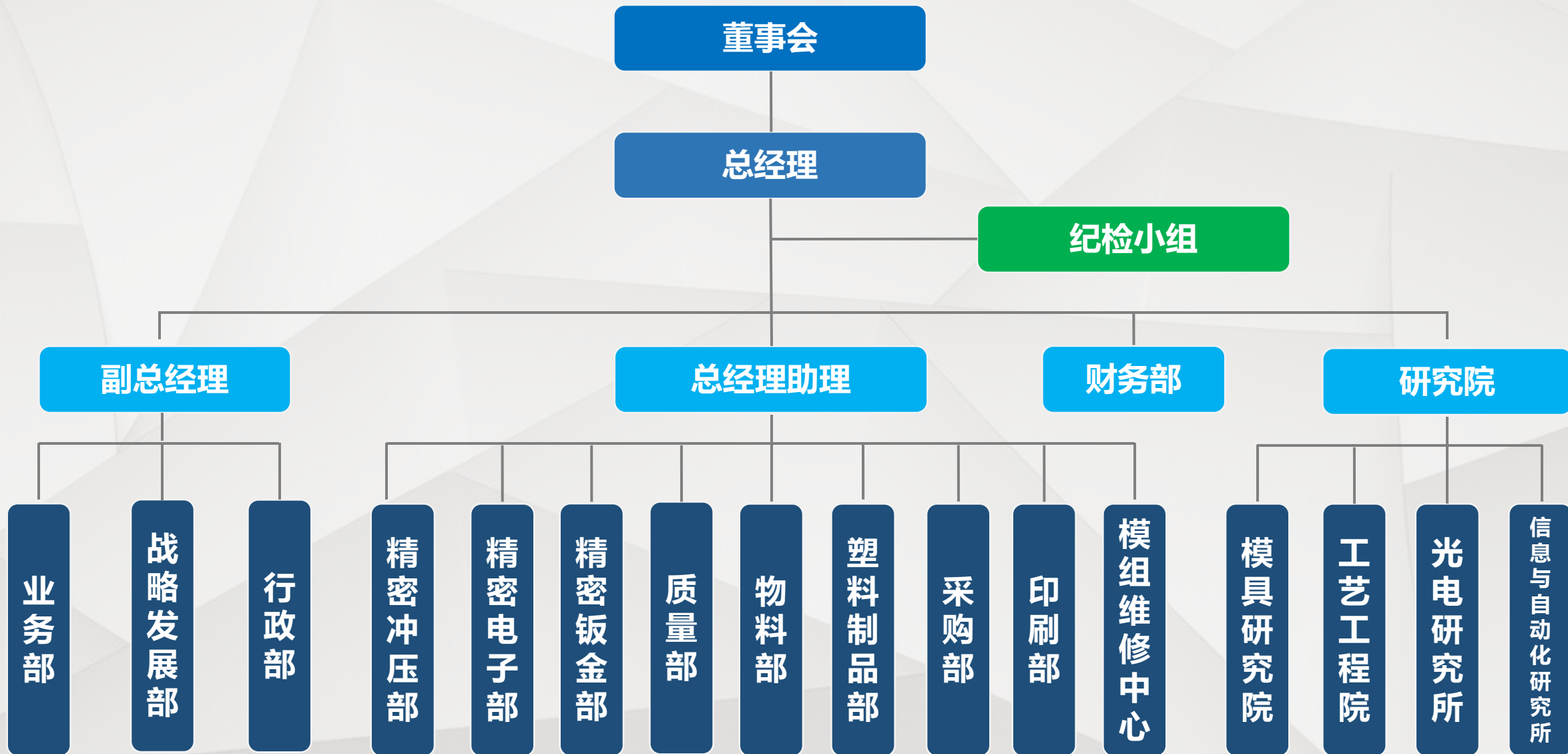
建筑密度: 43%

容积率: 0.63

绿化率: 28%

公司预留20000 平米的土地，为未来的弹性生产奠定良好的基础。

组织架构



团队介绍

概述

设计工程师团队

现有资深的模具设计工程师18名，熟悉各种画图软件CAD、UG、PROE等。

工艺工程师团队

现有资深的工艺工程师13名，精通工艺分析制作、产品报价评估以及产品设变工艺评估。

质量工程师团队

现有资深的质量工程师20名，了解质量管理ISO及IATF16949，能熟练运用QC七大手法。

主要产品



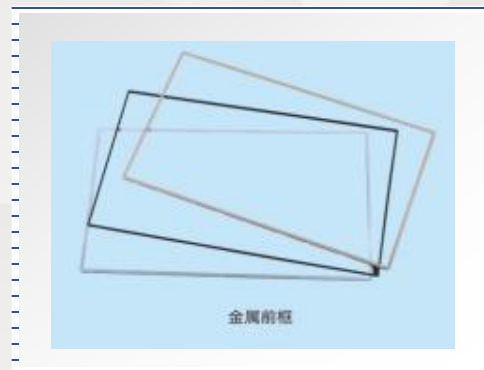
产品一

五金背板系列



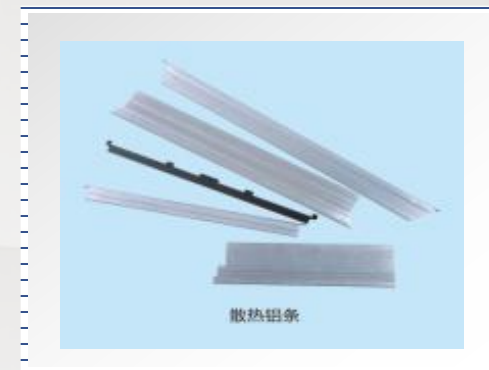
产品二

电视金属后壳系列



产品三

电视金属前框系列



产品四

散热铝条系列

主要产品



产品五

挂架、底座支架



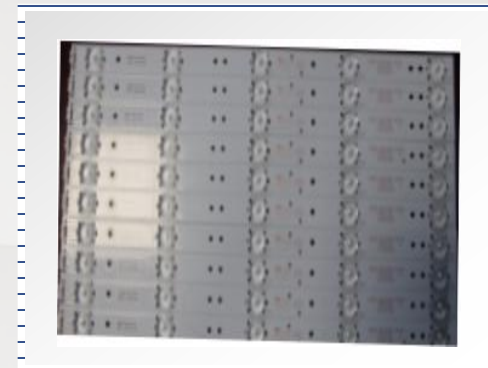
产品六

广告机系列



产品七

钣金汽车电池箱



产品八

直下式LED灯条

企业理念

诚信铸就品质

创新引领未来

使命：聚焦家电与汽车需求，提供有竞争力的解决方案与产品，持续为客户创造价值

愿景：在每一台知名家电与汽车的背后都能看到我们的身影





PART

现有优势

- 线体优势
- 产品优势
- 运输优势
- 设备优势
- 技术优势
- 规划优势

线体优势

设备情况：引进全进口设备，
有13条全自动化生产线

- 1、800吨连线1条
- 2、600吨连线2条
- 3、500吨连线3条
- 4、400吨连线6条
- 5、300吨连线1条
- 6、260吨连线1条

其中A1、A2线：配有自动化翻转设备，8连冲，自动铆合



设备优势



8台CNC



15台慢走丝线割机，8
台快走丝线割机



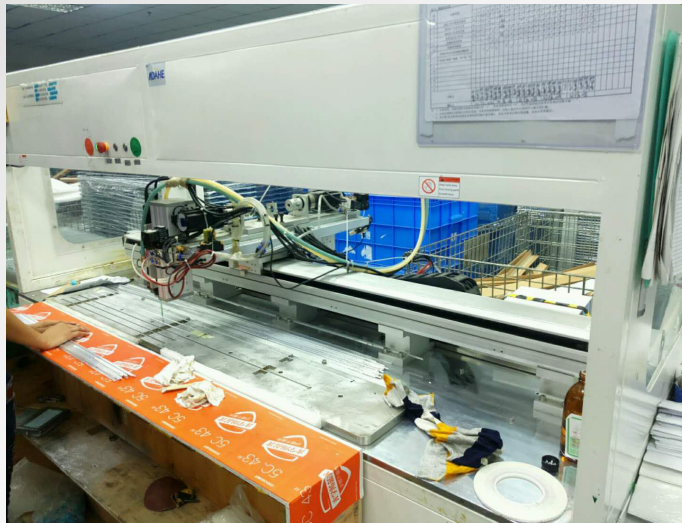
7台钻床、10台磨床、2台大水磨

**拥有自己的磨房和模具制造团队，能及时
研发新模具、模具调试和维修。**

设备优势



3台自动焊接机械手



点胶机器



高温固化隧道炉

焊接、点胶设备现主要生产创维和长虹的新型背板

设备优势



台励福数控冲床



3台阿玛达折弯机



电子灯条设备

主要生产钣金五金配件

产品优势

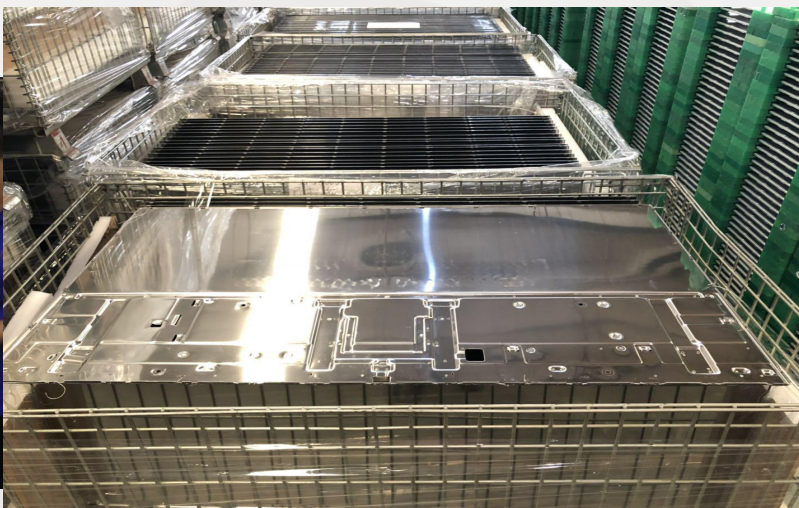
覆膜板、彩涂板生产经验：

- ①、TCL海外电子S6600全系列
- ②、兆驰的风行系列
- ③、现LG覆膜材料最大使用客户



VCM、PCM系列

技术优势



天侧、左右侧直线平面度控制在1.4mm范围内



TCL刀锋系列

由于不锈钢材质的特殊性，是目前为止难度最高的一款产品



中间大平面弹跳力公差尺寸控制在2.0mm

技术优势



创维55Q5、58Q5系列，支架点焊



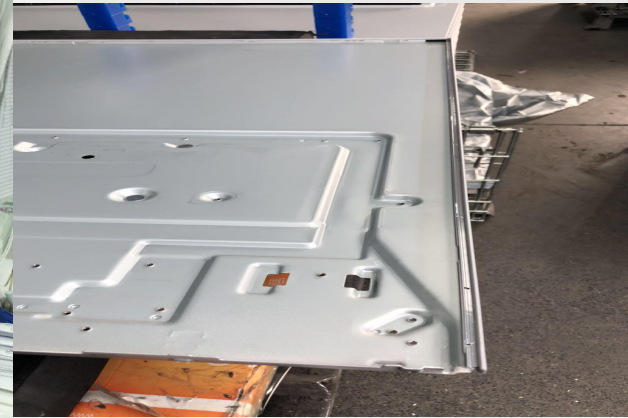
新品点焊系列

难度大，工序复杂，投入人数多。



长虹43Q5T系列，无边框结构，天侧与左右侧点焊拼接

技术优势



点胶完成后需要进入隧道炉，进行高温固化



新品点胶系列

难度大，工序复杂，投入人数多，需要高温固化



创维55Q5、58Q5系列，左右侧、天侧支架点胶

运输优势



仓库一角



拥有自身厂房近10W平方，现有自身物料车队，合计共19辆物料车辆，可有效降低运输成本，以及急料运输处理。

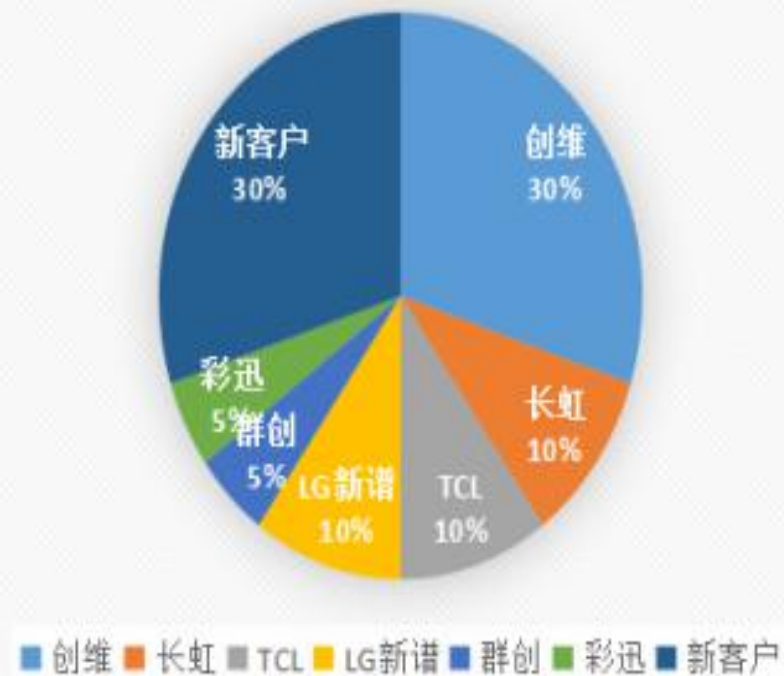
规划优势

- 1、预计在2018年12月份新到2条800吨自动化冲压线体，同时改造增加一条600T线体（改造600T线体在9月到位）**
- 2、已经在筹建钣金事业部，后续新品试验可自身打样。**
- 3、公司已在筹备IPO阶段。**

客户分布

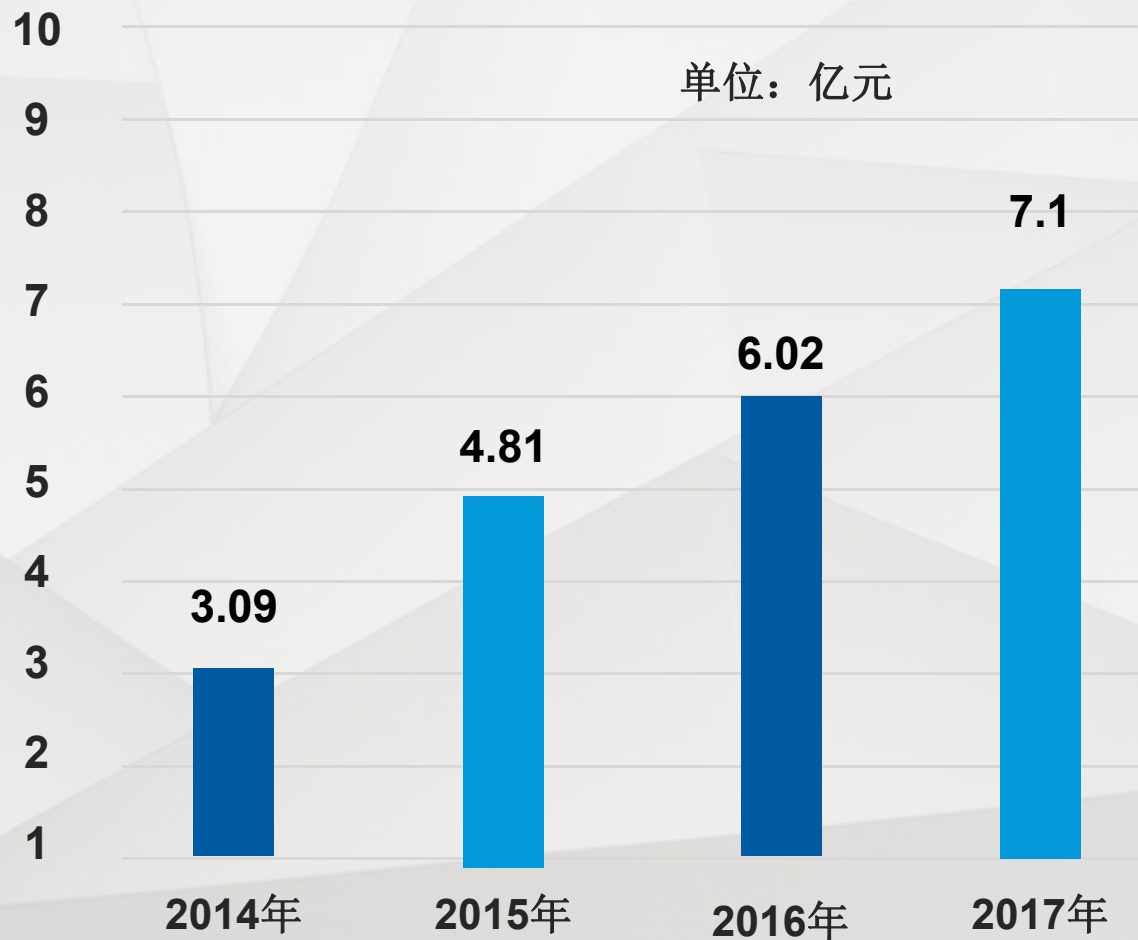
可针对不同客户进行优化，客户群体不同的要求，国内、韩系、台系均可以满足。

客户产能分布：创维30%、长虹10%、TCL10%、小米5%，LG新谱5%、群创5%、彩迅5%，康冠5%，预留30%的产能准备迎接新的客户。



可以响应客户需求，提供三条线体的产品！

经营情况



公司每年的业绩逐步上升！

获得荣誉



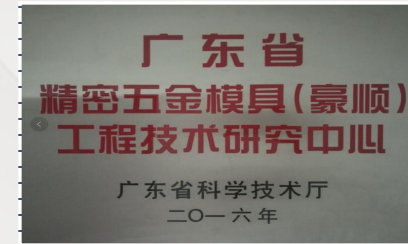
2015年获得



2016年获得



2017年获得



质量方针

客户满意是我们永恒的追求
Customer satisfaction is our
eternal pursuit.



感谢您的聆听

Thank you for listening..